

**FUJIFILM**  
Value from Innovation

INKJET SYSTEM

NOVITÀ

*Frontier* **DE 100-XD**  
EXTREME DURABILITY



LUNGA DURATA

**300.000** stampe

Robusta e multifunzione, per ottenere il massimo dalla propria attività di stampa



## Versatile e durevole

Il settore delle stampe richiede potenza e flessibilità d'uso. La stampante Frontier DE100-XD è un apparecchio compatto ad alte prestazioni, che offre vita utile prolungata, elevata qualità delle immagini e rapidità di elaborazione, nonché la possibilità di impiegare molteplici supporti di stampa. La flessibilità di configurazione del sistema consente inoltre di poter fornire ai propri clienti un'ampia gamma di prodotti di stampa, in grado di soddisfare le diverse esigenze del mercato.

# 300.000

## stampe

La durata della stampante può arrivare fino a 300.000 stampe\* in formato 4R (corrispondente al formato 1,5 x del modello precedente). Anche qualora si stampino frequentemente grandi volumi di materiale, si potrà fare affidamento sulla continuità delle sue prestazioni.

\* Per stampe in formato 4R e a condizione che i materiali di consumo vengano regolarmente sostituiti in conformità alle raccomandazioni di Fujifilm. Il numero di stampe varia a seconda dell'ambiente e delle condizioni d'uso.

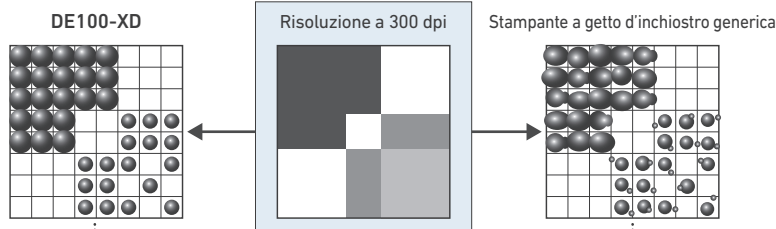
## Elevata qualità delle immagini

La precisione di deposizione degli inchiostri consente di ottenere stampe dai colori vividi e immagini di alta qualità

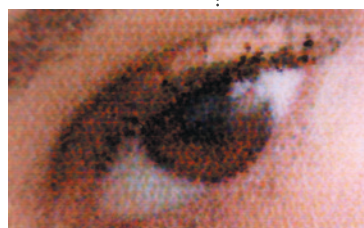
La tecnologia proprietaria di Fujifilm del sistema ViViDiA D-photo (sistema di inchiostri a 4 colori ad alta viscosità) combinata alla testina ad alta risoluzione (1.200 x 1.200 dpi) è in grado di deporre sulla carta fotografica le piccolissime gocce d' inchiostro (1 picolitro) con estrema precisione, generando stampe ottimali, con una bassissima granularità e un' eccezionale vividezza, che lasceranno i clienti senza parole.



Con il sistema di inchiostri "VIVIDIA" di Fujifilm è possibile stampare ottenendo un'eccellente generazione dei colori e un'ampia gamma di riproduzione degli stessi.



DE100-XD



Stampante a getto d'inchiostro generica (a 6 colori)

## Trattamento delle immagini di livello superiore di Fujifilm

La tecnologia proprietaria di Fujifilm Image Intelligence™ compensa automaticamente le eventuali carenze delle condizioni di acquisizione delle immagini, quali l'illuminazione insufficiente, l'eccessiva retroilluminazione, il contrasto troppo elevato, le sottoesposizioni e le sovraesposizioni, per ottenere immagini accattivanti.



Immagine originale



Immagine ottimizzata dopo il trattamento



## Diversi supporti di stampa disponibili

Usando il supporto di stampa più adatto allo specifico scopo, sarà possibile offrire ai propri clienti non solo le normali istantanee, ma anche immagini di qualità superiore dai toni raffinati o rilassanti, nonché una grande varietà di altri stili.



Le immagini sono inserite a scopo illustrativo.

## 5 livelli di regolazione della densità

Sarà possibile modificare la densità e la luminosità di stampa senza alterarne la tonalità. I 5 livelli di regolazione consentono di ottimizzare le stampe, a seconda delle preferenze e delle diverse applicazioni.

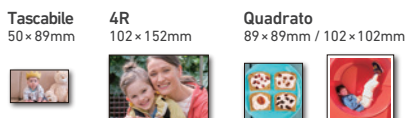
### La soluzione ideale per soddisfare qualsiasi esigenza

L'ampia gamma di supporti di stampa offre la possibilità di mantenere la propria attività sempre aggiornata e al passo con i tempi

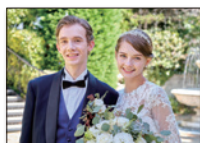
La stampante consente di impiegare numerosi formati di supporti di stampa, a partire da 89 x 50 mm fino a 210 x 1.000 mm. Sarà pertanto possibile stampare le immagini in formato tascabile e 4R o in formati quadrati, resi popolari dalle app per smartphone, ma anche striscioni decorativi per interni.

Larghezza carta (mm)	89	102	127	152	203	210
Lunghezza carta (mm)	89	- 1.000				
Supporti di stampa	Glossy		Luster		Silk	
	Photo Matte*		Canvas Texture*		Pearl	

\*Non disponibile per tutti i mercati



210 x 297mm



Striscione 210 x 1.000mm



### Soluzione flessibile perfetta per tutte le tipologie commerciali

La flessibilità della configurazione del sistema permette di soddisfare un'ampia gamma di esigenze



Con un investimento iniziale di entità contenuta e collegando da 2 a 4 stampanti a getto d'inchiostro, sarà possibile raggiungere una capacità di elaborazione equivalente a quella di un piccolo laboratorio fotografico.

Poiché richiede un investimento iniziale di modica entità ed è particolarmente compatta, la stampante DE100-XD è indicata per negozi di fotografia, grandi magazzini, ecc., in cui lo spazio di installazione risulti limitato.

È la soluzione ideale quale postazione secondaria in piccoli laboratori fotografici, per i casi in cui la stampante ad alogenuri d'argento sia ancora in fase di riscaldamento, subito dopo l'apertura del negozio, oppure qualora ci sia bisogno di stampare rapidamente le fotografie da applicare ai documenti di identità.

### Rapidità di elaborazione per una maggiore produttività

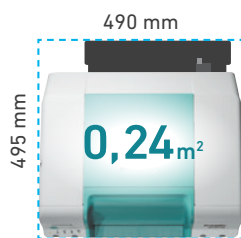
Circa <b>330</b> <sup>*</sup> fogli/ora (4" x 6")	Circa <b>10,8</b> sec./foglio (4" x 6")	In caso d'uso di 4 stampanti Circa <b>1.320</b> fogli/ora (4" x 6")
--	--	---

\*In base allo specifico metodo di rilevazione di Fujifilm. In alcuni casi, le suddette prestazioni non potranno essere mantenute, a seconda dell'ambiente e delle condizioni d'uso.

# Ingombro contenuto e facilità d'uso per una maggior efficienza

## Dimensioni compatte

Dato l'ingombro di soli 0,24 m<sup>2</sup>, la stampante può essere installata anche in spazi ridotti.



## Semplicità di manutenzione

Tutti gli interventi di manutenzione possono essere eseguiti dal pannello anteriore.

Per sostituire le cartucce d'inchiostro oppure il rotolo di carta, sarà sufficiente aprire il pannello anteriore.



Smaltimento dei residui di carta

Sostituzione del rotolo di carta

Sostituzione delle cartucce d'inchiostro

Riduzione della frequenza di sostituzione dei materiali di consumo

Gli inchiostri ad alta viscosità evitano che la testina di stampa si asciughi e riducono la quantità di inchiostro da usare per gli interventi di manutenzione. In tal modo, la sostituzione dei materiali di consumo potrà avvenire con una frequenza minore.

## Supporta un'ampia gamma di ambienti di sistema

### Connessione al software per la gestione del flusso di lavoro "MS"

Collegando la stampante DE100-XD con il software per la gestione del flusso di lavoro Frontier "MS" di FUJIFILM, sarà possibile controllarla e gestirla in modo efficiente assieme alla stampante CX3240 o altri modelli di stampanti di Fujifilm.

*\*È richiesto il software opzionale "MS"*

### Connessione ai driver di stampa standard

La stampante DE100-XD può anche essere collegata a sistemi che non usano il software "MS", consentendo la stampa in rete da un'ampia gamma di applicazioni.

### Acquisizione ordini mediante app per smartphone

Tramite connessione a un semplice PC di controllo (Multi Print Manager), si potranno accettare ordini telefonici provenienti dagli smartphone dei clienti, promuovendo pertanto l'offerta di servizi di stampa mediante un investimento iniziale minimo.



## Specifiche tecniche

Modalità di stampa	Modalità standard/Modalità ad alta qualità
Metodo di stampa	Sistema a getto d'inchiostro piezoelettrico
Formato di stampa	Da 89 × 50 mm a 210 × 1.000 mm
Velocità di stampa	10,8 sec./foglio (4" × 6") / Modalità standard
Risoluzione di stampa	1.200 × 1.200 dpi / Modalità standard 2.400 × 1.200 dpi / Modalità ad alta qualità
Caricamento carta	1 rotolo
Tipi di carte fotografiche	Glossy / Luster / Silk / Pearl Photo Matte / Canvas Texture

Cartucce d'inchiostro	4 colori (Ciano, Magenta, Giallo, Nero), inchiostri a base di colorante (volume: 200 ml per ciascun colore)
Ingombro	Circa 0,24 m <sup>2</sup>
Alimentazione	CA 100 V-120 V, 50/60 Hz, 6,0 A CA 220 V-240 V, 50/60 Hz, 3,0 A
Dimensioni	L 490 × P 495 × H 354 (compresa la cartuccia per la manutenzione)
Peso	Circa 26,5 kg (escluso il rotolo di carta e le cartucce d'inchiostro)
Assorbimento	Mediamente inferiore a 150 W
Vita utile	300.000 stampe (4" × 6") oppure 3 anni

*\*Le specifiche tecniche sono soggette a modifiche senza preavviso.*

## Materiali di consumo

Fujifilm: un marchio conosciuto, un marchio affidabile

Si raccomanda di usare i ricambi originali Fujifilm.

Al fine di ottimizzare le prestazioni della stampante, si raccomanda di utilizzare i rotoli di carta e le cartucce originali di Fujifilm. Qualora si impiegino ricambi diversi, la stampante potrebbe non essere in grado di offrire il livello di prestazioni previsto. Inoltre, l'uso di ricambi non originali potrebbe compromettere il funzionamento della stampante stessa, nonché la qualità delle stampe.

Rotoli di carta speciale per stampe di alta qualità (la disponibilità può variare a seconda dei mercati)

### Carta fotografica Quality Dry di Fujifilm



	Rotoli da 65 m				Rotoli da 60 m		Rotoli per confezione
	Glossy	Luster	Silk	Pearl	Photo Matte	Canvas Texture	
89 mm	○	○	—	—	—	—	2 rotoli
102 mm	○	○	—	—	—	—	2 rotoli
127 mm	○	○	○	—	—	—	2 rotoli
152 mm	○	○	○	○	○	○	2 rotoli
203 mm	○	○	○	○	○	○	2 rotoli
210 mm	○	○	—	—	—	—	2 rotoli

Inchiostri originali ad alta viscosità di Fujifilm

### Cartucce d'inchiostro DE di Fujifilm



200ml

Colore

- Nero
- Ciano
- Magenta
- Giallo



### Precauzioni di sicurezza

- Per garantire un uso idoneo e sicuro, prima di utilizzare la stampante si raccomanda di leggere il "Manuale d'uso" e le "Precauzioni per l'uso".
- Non installare la stampante in luoghi in cui siano presenti grandi quantità d'acqua, umidità, vapore, polvere, nebbie oleose, ecc. per evitare il rischio di incendi o scosse elettriche.
- La stampante è un prodotto a uso commerciale.
- Non ne è previsto l'uso in ambienti in cui possano essere presenti dei bambini.

**FUJIFILM**

FUJIFILM Corporation

7-3, AKASAKA 9-CHOME, MINATO-KU, TOKYO 107-0052, JAPAN

N° di rif. LB-2001E (SK-20-11-F5BKS) ©2020 FUJIFILM Corporation